



Karl-Marx-Straße 10

PLZ/Ort:	07343 Wurzbach	Kaltmiete:	420,00 €
Zimmer:	4,0	Nebenkosten:	60,00 €
Wohnfläche:	86,0m ²	Heizkosten:	160,00 €
Etage:	EG	Kaution:	1260,00 €
Badezimmer:	Wanne		
Balkon:	mit Balkon		
Stellplatz:	im Wohngebiet		
Objektzustand:	gepflegt		
Verfügbarkeit:	sofort		

Ausstattung:

4 Zimmer Wohnung, Bad mit Wanne, Balkon mit Blick ins Grüne, Kellerabteil, Wäscheplatz

Objektbeschreibung:

Mehrfamilienhaus

Lagebeschreibung:

Karl-Marx-Straße 10 in 07343 Wurzbach

Sonstiges:

Die Stadt Wurzbach liegt im Süden des Naturparks „Thüringer Schiefergebirge/Obere Saale“ am Nordhang des Frankenwaldes in einer Höhenlage von 500 bis 725 über NN. Tiefe Fichtenwälder umgeben das verträumte Tal, deren Häuser mit dem „Blauen Gold“, dem Schiefer, gedeckt sind.

In Wurzbach gibt es eine Staatliche Regelschule und eine Staatliche Grundschule sowie einen Kindergarten. Die gesundheitliche Versorgung der Einwohner und Gäste ist mit einer Arztpraxis, einer Zahnarztpraxis, Physiotherapie und Pflegediensten gut gesichert. Eine Apotheke und Einkaufsmöglichkeiten des täglichen Bedarfs sind ebenfalls vorhanden.

Eine Vielzahl von touristischen Angeboten locken jährlich viele Touristen und Erholungssuchende in die Region Wurzbach. Der bekannte Höhenwanderweg „Rennsteig“ führt über die Gemarkung der Stadt. Im Technischen Schaudenkmal "Gießerei Heinrichshütte" wird bei regelmäßig stattfindenden Schaugießen und Führungen die



Ansprechpartner

Frau Herrmann

Telefon: [03663405112](tel:03663405112)

E-Mail: s.herrmann@schleizer-wg.de

Produktionsgeschichte des Eisengießens eindrucksvoll dargestellt. Als weitere Attraktion ist hier die größte und stärkste Dampfmaschine Europas zu besichtigen.

In den Sommermonaten lädt das Waldbad im OT Weitisberga ins kühle Nass ein. Für Wintersportler steht der Frankenlift mit dessen Schleplift zur Verfügung. Weiterhin bietet eine Rodelbahn herrliches Schneevergnügen für alle Altersgruppen.

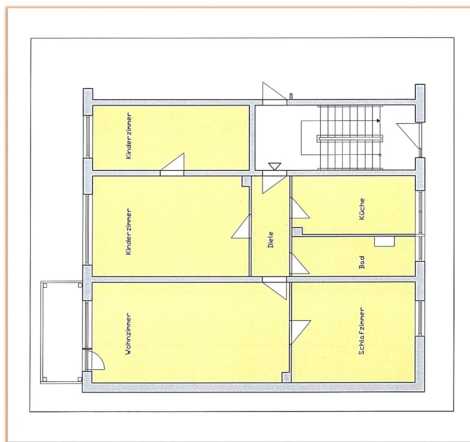
Das Kino der Stadt Wurzbach ist täglich außer dienstags geöffnet. Bibliothek und Stadtinformation befinden sich im Clubhaus der Stadt Wurzbach.

<https://www.wurzbach.de>

Energieausweis:

Ausweisart:	Verbrauchsausweis
Energieträger:	Gas
Heizungsart:	Zentralheizung
Baujahr:	1990
Energieklasse:	D

Karl-Marx-Straße 10



Kinderzimmer Bsp.



2. Kinderzimmer Bsp.



Wohnzimmer Bsp.

Karl-Marx-Straße 10



Schlafzimmer Bsp.



Bad



Küche Bsp.



Rückseite Ansicht